

## Tirettes embouts de préhension

pour mandrins

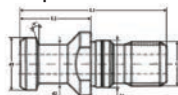


Caractéristiques : DIN 69872 pour  
cône DIN 69871.

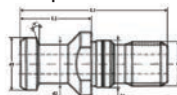
Matière : Acier traité duresité  
HRC58-60. État de surface  $\sqrt{N5}$ .



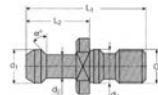
DIN 69872 pour cône DIN 69871



ISO 7388/B pour cône DIN 2080



MAS 403-BT



-5%

Norme	Cône	Trou d'arrosage	Ø trou d'arrosage	Filetage	Ø d1	Ø d2	Ø d4	Long. L1	Long. L2	Angle a°	Réf.	PRIX Unit. H.T.	
												1 pc	3 pcs+
DIN 40	SK 40	non	—	M16	19	14	17	54	26	90	30 500 516	18,20	17,29
DIN 69872	SK 40	non	—	M12	13	9	13	44	24	90	30 500 412	11,80	11,21
DIN 69872	SK 40	oui	7	M16	19	14	17	54	26	90	30 500 416	13,55	12,87
DIN 69872	SK 50	oui	11,5	M24	28	21	25	74	34	90	30 500 424	17,25	16,39
ISO 7388/b	SA 40	non	—	M16	18,95	12,95	17	44,5	16,4	45	30 241 004	17,50	16,63
ISO 7388/b	SA 30	oui	3	M12	13,35	9,3	12,5	34	11,8	45	30 300 313	11,80	11,21
ISO 7388/b	SK 40	oui	7,35	M16	18,95	12,95	17	44,5	16,4	45	30 300 314	13,55	12,87
ISO 7388/b	SA 45	oui	9,25	M20	24,05	16,3	21	56	20,95	45	30 300 315*	13,55	12,87
ISO 50	SA 50	non	—	M24	29,1	19,6	25	65,5	25,55	45	30 300 424	24,00	22,80
ISO 7388/b	SA 50	oui	11,55	M24	29,1	19,6	25	65,5	25,55	45	30 300 316	17,25	16,39
MAS 403 BT	BT 30	non	—	M12	11	7	12,5	43	23	45	30 400 301	8,50	8,08
MAS 403 BT	BT 30	non	—	M12	11	7	12,5	43	23	60	30 400 302	8,50	8,08
MAS 403 BT	BT 40	non	—	M16	15	10	17	60	35	45	30 400 401	9,90	9,41
MAS 403 BT	BT 40	non	—	M16	15	10	17	60	35	60	30 400 402	9,90	9,41
MAS 403 BT	BT 40	non	—	M16	15	10	17	60	35	40	30 400 616	13,70	13,02
MAS 403 BT	BT 40	oui	3	M16	15	10	17	60	35	45	30 400 411	13,55	12,87
MAS 403 BT	BT 50	non	—	M24	23	17	25	85	45	45	30 400 501	13,15	12,49
MAS 403 BT	BT 50	Oui	6	M24	23	17	25	85	45	45	30 400 511	16,80	15,96
MAS 403 BT	BT 50	non	—	M24	23	17	25	85	45	90	30 400 624	25,40	24,13

\* Jusqu'à épuisement du stock

## Vis de blocage cruciformes DIN 6367 pour mandrins porte-fraises



[G]

Ø alésage trou fraise	Ø tête vis	File- tage	Long- tige	Réf.	PRIX H.T.
16	20	M8	16	30 499 316	5,20
22	28	M10	18	30 499 322	6,50
27	35	M12	22	30 499 327	7,10
32	42	M16	26	30 499 332	9,10
40	52	M20	30	30 499 340	15,00
50	63	M24	36	30 499 350*	20,30

\* Jusqu'à épuisement du stock



## Vis de blocage pour mandrins porte-fraises



[J]

Pour alésage	Filetage	Long- tige	Réf.	PRIX H.T.
16	M8	16	30 499 116	7,35
22	M10	18	30 499 122	9,40
27	M12	22	30 499 127	11,95
32	M16	26	30 499 132	14,70
40	M20	30	30 499 140	19,20



## Bagues de blocage DIN 6366 pour mandrins porte-fraises



[H]

Ø inté- rieur	Ø exté- rieur	Ep.	Réf.	PRIX H.T.
16	32	10	30 499 309	21,50
22	40	12	30 499 310	22,70
27	48	12	30 499 311	25,60
32	58	14	30 499 312	32,80
40	70	14	30 499 313	44,40
50	90	16	30 499 314*	54,00

\* Jusqu'à épuisement du stock



## Vis de préérilage pour mandrins à pinces ER



[M]

Filetage	Pince mandrin	Passage pour lubrifiant	Réf.	PRIX H.T.
M10 x 1,5	ER 16	non	30 499 010*	4,00
M12 x 1,75	ER 16	non	30 499 012*	1,90
M12 x 1,75	ER 16	non	30 499 013*	2,50
M28 x 1,5	ER 40	non	30 499 028*	3,70
M36 x 1,5	ER 40	non	30 499 036*	4,40
M16 x 2 avec tige	ER25	oui	30 499 055*	3,20
M16 x 2	ER25	oui	30 499 056*	3,90

\* Jusqu'à épuisement du stock



## Clé pour écrous de serrage de mandrins à pince ER

[H]



Pour pince	Long- mm	Réf.	PRIX H.T.
ER 8M	75	30 691 808	19,00
ER 11M	90	30 023 112	21,95
ER 11	100	30 023 111	13,10
ER 16M	110	30 033 016	22,35
ER 16	140	30 023 030	13,90
ER 20M	120	30 033 019	23,10
ER 20	135	30 033 020	15,00
ER 25	210	30 033 025	16,05
ER 32	250	30 023 032	17,50
ER 40	290	30 023 040	22,00



ER 11 - 16 - 20



ER 25 - 32 - 40



ER 8M - 11M -  
16M - 20M

## Clés DIN 6368 pour vis de blocage cruciformes

OTMT

[K]

Pour vis	Ø mm	Long. mm	Réf.	PRIX H.T.
M8	16	180	30 499 301	12,10
M10	22	200	30 499 302	13,80
M12	27	225	30 499 303	16,90
M16	32	250	30 499 304	20,90
M20	40	280	30 499 305	26,90



Mandrins  
et pinces

Mandrins  
porte-forets

Appareils  
à tarauder

Têtes  
à aléser

Accessoires  
pour tours

Diviseurs

Mesures

Bridage et  
positionnement

Cales de  
fraisage

Bridage  
magnétique

Étaux,  
tables

Pensez-y



Mandrins à  
pinces  
page 755



Mandrins porte-  
fraises  
page 764